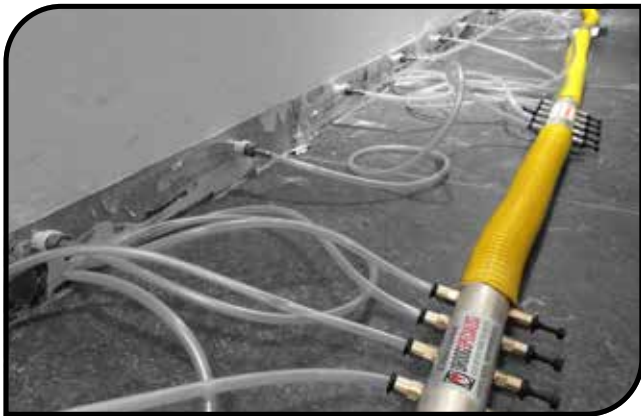
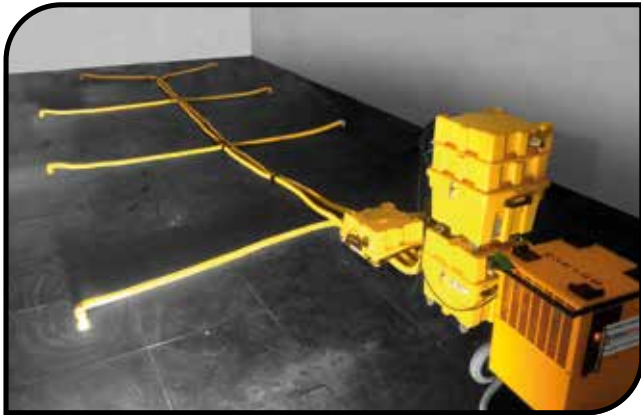


# DROOGSPECIALIST

*onze service maakt het verschil*



 **DROGEN**

 **VERWARMEN**

 **VENTILEREN**

 **VOCHTMETEN**



## INHOUD

- Voorwoord ..... 3
- Dekvloeren drogen ..... 4
- Vloerisolatie drogen ..... 6
- Luchtkussens droging ..... 8
- Dakisolatie drogen ..... 10
- Condens voorkomen ..... 12
- Wateroverlast / lekkage ..... 14
- Holle ruimtes drogen ..... 16
- Verwarmen ..... 18
- Ventileren ..... 20
- Vochtmeten ..... 22

## VOORWOORD

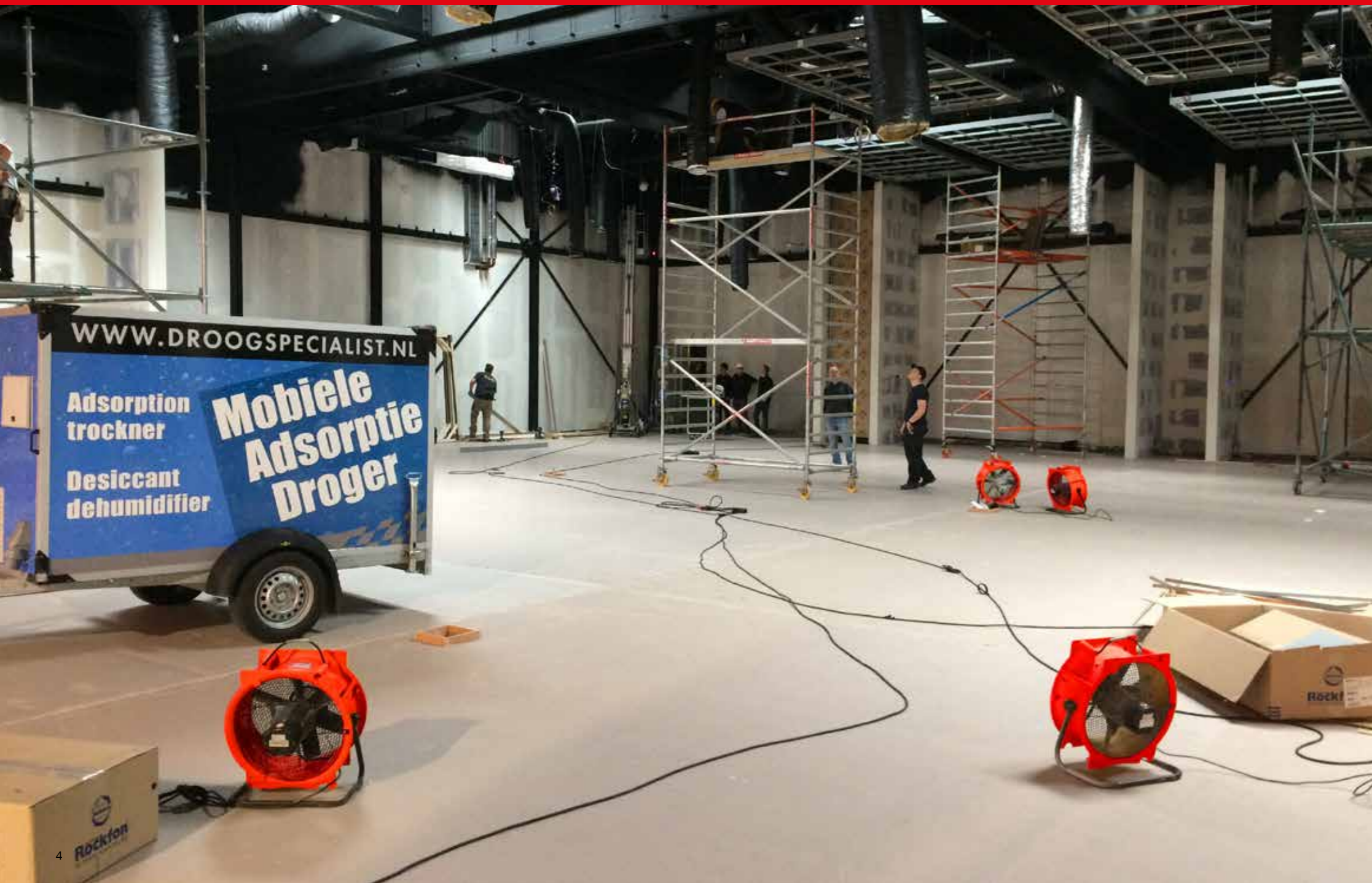
### Onze service maakt het verschil.

Als bouwprofessional bent u gebonden aan krappe planningen en bent u vaak afhankelijk van weersomstandigheden. DroogSpecialist is al meer dan 10 jaar uw betrouwbare partner voor probleemloos (ver)bouwen in tijden van kou of na een calamiteit. Of het nu gaat om het drogen van een ondervloer of het verhelpen van waterschade; wij zijn u graag van dienst met onze gespecialiseerde droogapparatuur, ventilatoren, verwarmingskachels en vochtmeetapparatuur.

We hechten net zoveel waarde aan snelle dienstverlening, als aan kwaliteit en advies. Zo weet u zeker dat u met de juiste apparatuur werkt en dat uw project geen vertraging oploopt.

### Wat mogen wij voor u betekenen?





## DEKVLOEREN DROGEN

### Stagnatie en schade voorkomen

De duizenden liters water die tijdens de bouw worden verwerkt, moeten natuurlijk zo snel mogelijk worden afgevoerd om te kunnen starten met de afwerking. Natuurlijke droging duurt vaak te lang en verwarmen is veelal inefficiënt. De specialistische drogers van Droogspecialist zorgen voor versnelde droging. We beschikken over een groot assortiment aan droogapparatuur, voor grote en kleine projecten. Welke droger het beste past bij uw project, hangt af van o.a. de grootte van uw project, het jaargetijde, de omgevingstemperatuur, beschikbare stroomaansluiting, aanwezigheid van waterafvoerpunten en de gewenste snelheid van droging.

#### Ventileren helpt

Extra ventilatoren zorgen voor een goede luchtstroming in het gebouw om het droogproces te versnellen. Droogspecialist plaatst desgewenst waterafvoerpompen op de drogers, zodat u geen omkijken heeft naar het droogproces.

#### Metten is weten

Om te bepalen of de vloer of muur voldoende droog is, biedt Droogspecialist moderne meettechnieken om het vochtgehalte vast te stellen. Wij adviseren u graag over de mogelijkheden.



Droging van vloer ten behoeve van vloerafwerking.

#### Voordelen:

- Snel inzetbaar
- Geen vertraging in uw planning
- Voor elke situatie een passende oplossing op maat

### DROOGAPPARATUUR Kijk voor alle droogapparatuur op droogspecialist.nl



**Munters MXT9000 Sorptiedroger**  
Capaciteit: 1521 ltr / 24 uur  
Stroomverbruik: 115 Amp / 400 Volt



**Mobiele Adsorptiedroger MD2700**  
Capaciteit: 549 ltr / 24 uur  
Stroomverbruik: 54,4 Amp / 400 Volt



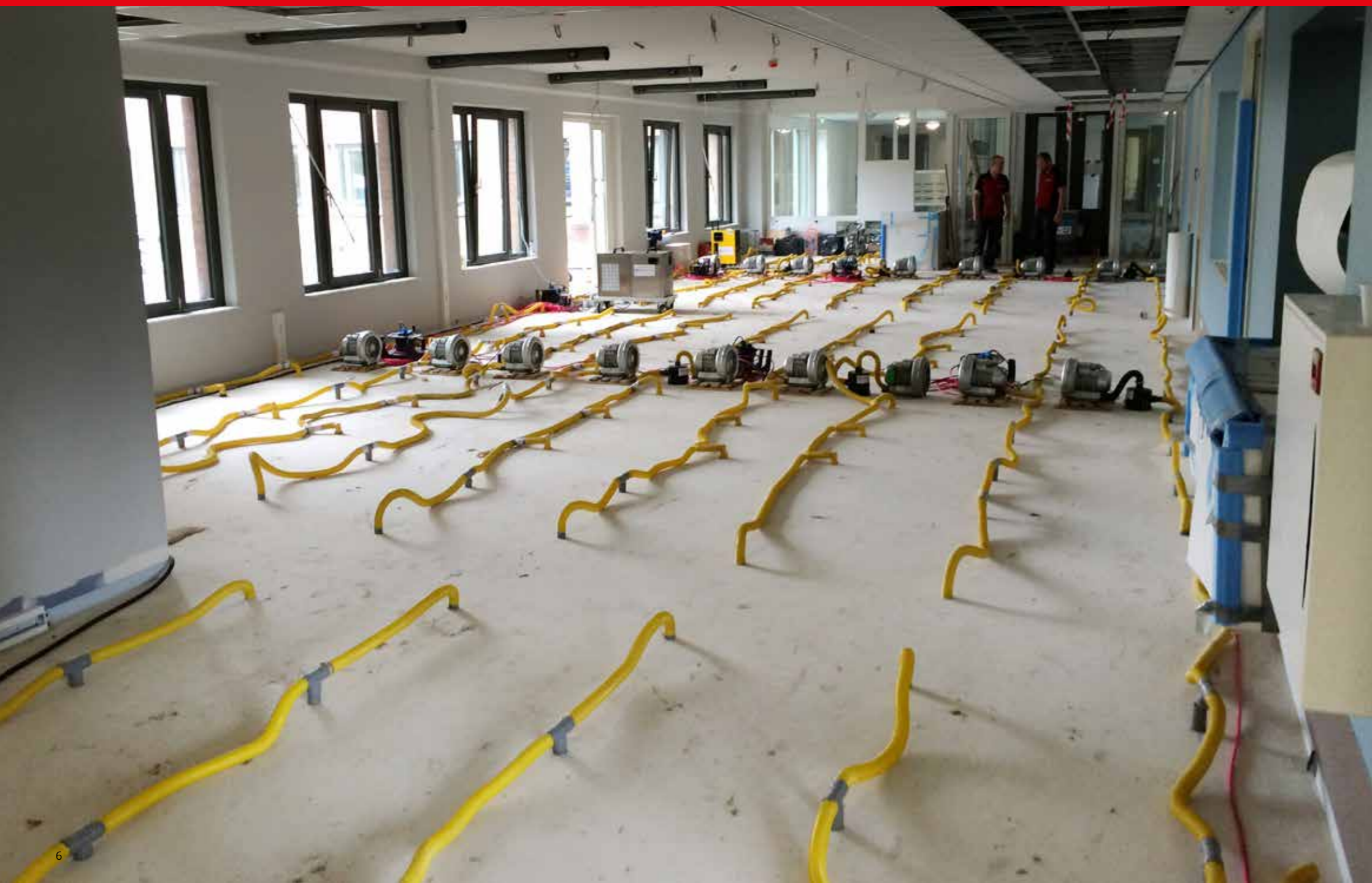
**Munters M200LKV Adsorptiedroger**  
Capaciteit: 27 ltr / 24 uur  
Stroomverbruik: 7,5 Amp / 230 Volt



**Bouwdroger DS65-P**  
Capaciteit: 65 ltr / 24 uur  
Stroomverbruik: 3,3 Amp / 230 Volt



**Radiaal Ventilator DRV3000**  
Luchttopbrengst: 3000 m³ / uur  
Stroomverbruik: 1,1 Amp / 230 Volt



## VLOERISOLATIE DROGEN

### Schade voorkomen

Vocht dat vrijkomt bij een lekkage of waterschade kan terechtkomen op moeilijk bereikbare plaatsen. Bijvoorbeeld tussen de isolatie van een zwevende dekvloer. De gevolgen zijn vaak groot:

- Optrekkend vocht en schimmelvorming langs muren
- Loslatende vloerafwerking
- Stagnatie van vloerafwerking

### Droogspecialist heeft dé oplossing

Vocht dat in een isolatielaag zit, kan niet uit zichzelf drogen. Om vervanging te voorkomen en kosten/tijd te besparen, zet Droogspecialist isolatiedrogers in om vocht snel te onttrekken uit isolatielagen. Met dit unieke systeem brengen we luchtstroming op gang in de isolatielaag. Het vocht verdampt, waardoor de iso-

latielaag snel droogt. Met speciale vochtmeetapparatuur bepalen we nauwkeurig wanneer de isolatielaag droog is.

### Voordelen:

- Drogen is veel voordeliger dan vervangen
- Drogen voorkomt stagnatie van de geplande werkzaamheden
- Het droogproces zorgt voor weinig overlast tijdens uw bedrijfsactiviteiten
- Minder belastend voor het milieu
- Ook mogelijk bij vloerverwarming



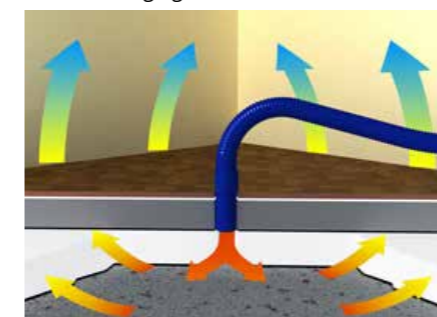
Voorbeelden van vocht tussen de isolatielaag.



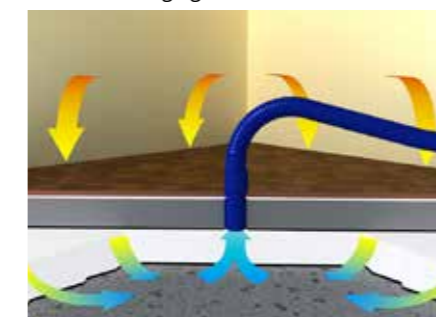
Isolatiedroging bij zwevende dekvloer.



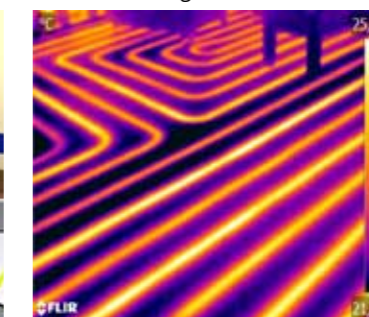
Overdrukdroging.



Onderdrukdroging.



Vloerverwarmingdetectie.





## LUCHTKUSSEN DROGING

### Efficiënt en energiezuinig drogen

#### Voordelig en snel

Wilt u een muur of vloer efficiënt en energiezuinig drogen? En wordt de te drogen oppervlakte niet belopen? Met de luchtkussen droogtechniek creëert u in korte tijd plaatselijk een zeer droge luchtstroom op uw vochtige muur of vloer. Deze droogtechniek biedt tijdwinst en is een voordelige keuze.

#### De methode

Droogspecialist plakt de natte vloer of muur af met plastic folie. Onder de folie blaast een adsorptiedroger zeer droge lucht (lager dan 15% RV). Het aanwezige vocht verdampt snel in de droge lucht. Omdat het luchtvolume onder de folie sterk is verkleind, is het

niet nodig om de totale ruimte te drogen. Hierdoor heeft u aan een kleine adsorptiedroger genoeg. Dit komt niet alleen uw portemonnee ten goede; ook de snelheid van droging is gunstiger. En u verbruikt minder energie. Daarmee bespaart u naast geld ook nog eens het milieu.

#### Bewaking luchtvochtigheid

Is het van belang dat de luchtvochtigheid laag blijft? Dan hebben wij meerdere oplossingen waarmee u de luchtvochtigheid kunt bewaken en/of monitoren.

#### Voordelen:

- Snelle droging
- Beperkte inzet van apparatuur voor hetzelfde resultaat
- Vele malen voordeliger dan het drogen van een totale ruimte
- Sterk gereduceerd stroomverbruik (milieuvriendelijk)



Met vochtmetingen controleren wij het droogproces.



Luchtkussendroging bij kleine oppervlakten...



...of grote oppervlakten.



## DAKISOLATIE DROGEN

### Voorkom vervangen

Het vervangen van een dak, omdat de dakisolatie nat is, wilt u uiteraard voorkomen. Vocht in dakisolatie kan er ook voor zorgen dat het dak verder gaat lekken door temperatuurswisselingen. Een druppelend plafond brengt bedrijfscontinuïteit in gevaar en kan schade veroorzaken aan:

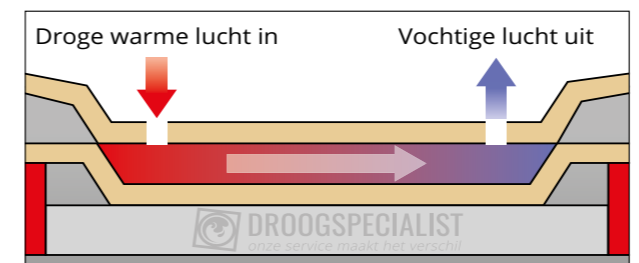
- Muren, plafonds en vloeren
- Materialen, producten en inventaris

### De oplossing

Omdat er geen actieve luchtstroming is tussen dak en betonconstructie, kan vocht in een isolatielaag niet verdampen. Droogspecialist onttrekt snel en vakkundig vocht uit isolatielagen, zonder oponthoud van uw bedrijfsactiviteiten.

### Werkwijze

Op diverse plekken voert Droogspecialist vochtmetingen uit om vast stellen waar de isolatielaag vochtig is.



Op deze plekken plaatsen wij adsorptiedrogers die onder lage druk droge lucht met een lage luchtvochtigheid naar binnen blazen. Vacuümturbines zorgen voor een actieve luchtstroming naar de vacuüm afzuigpunten. Hier wordt het vocht onttrokken en afgevoerd.

### Voordelen:

- Drogen is voordeliger dan vervangen
- Voorkomt onderbreking bedrijfscontinuïteit
- Weinig overlast van het droogproces
- Minder belastend voor het milieu ten opzichte van vervangen

### DROOGAPPARATUUR

Kijk voor alle droogapparatuur op [droogspecialist.nl](http://droogspecialist.nl)



**Hoge druk ventilator**  
Capaciteit: 270 m<sup>3</sup> / uur  
Stroomverbruik: 7 Amp / 230 Volt



**Munters M120 Adsorptiedroger**  
Capaciteit: 20,6 ltr / 24 uur  
Stroomverbruik: 5,7 Amp / 230 Volt



*Droger blaast droge lucht in.*



*Beschadigde dakbedekking.*



*Druppels uit het plafond.*



## CONDENS VOORKOMEN

### Stagnatie door condens voorkomen

Condensvorming kan uw project danig vertragen. Afwerkingswerkzaamheden zoals het spuiten van plafonds, coaten van vloeren maar ook het aanbrengen van plafonds, kunnen vertraging oplopen als de luchtvochtigheid te hoog is. Om deze te verlagen beschikt Droogspecialist over grote adsorptiedrogers. Deze kunnen in een mum van tijd op uw locatie ingezet worden en verlagen de luchtvochtigheid dusdanig sterk dat de luchtvochtigheid snel beneden het dauwpunt komt. Daarmee verdwijnt condensatie als sneeuw voor de zon.

Denk hierbij aan parkeergarages, winkelgebouwen en bedrijfsruimtes. Maar ook kelders en opslagplaatsen kunnen op deze manier snel en efficiënt ontvochtigd worden.

Temperatuur / R.V. bewaking



### Bewaking temperatuur en luchtvochtigheid

Wilt u de temperatuur en luchtvochtigheid bewaken? Wij hebben een meet/alarm systeem dat ingezet kan worden en alarmeerd als de temperatuur en/of luchtvochtigheid buiten de ingestelde waarden terecht komt.

### Voordelen:

- Materiaalbehoud
- Opleverdatum zekerstellen
- Ongelukken voorkomen

## DROOGAPPARATUUR

Kijk voor alle droogapparatuur op [droogspecialist.nl](http://droogspecialist.nl)



### Munters MA5000 Droger

Capaciteit: 1008 ltr / uur  
Stroomverbruik: 84 Amp / 400 Volt

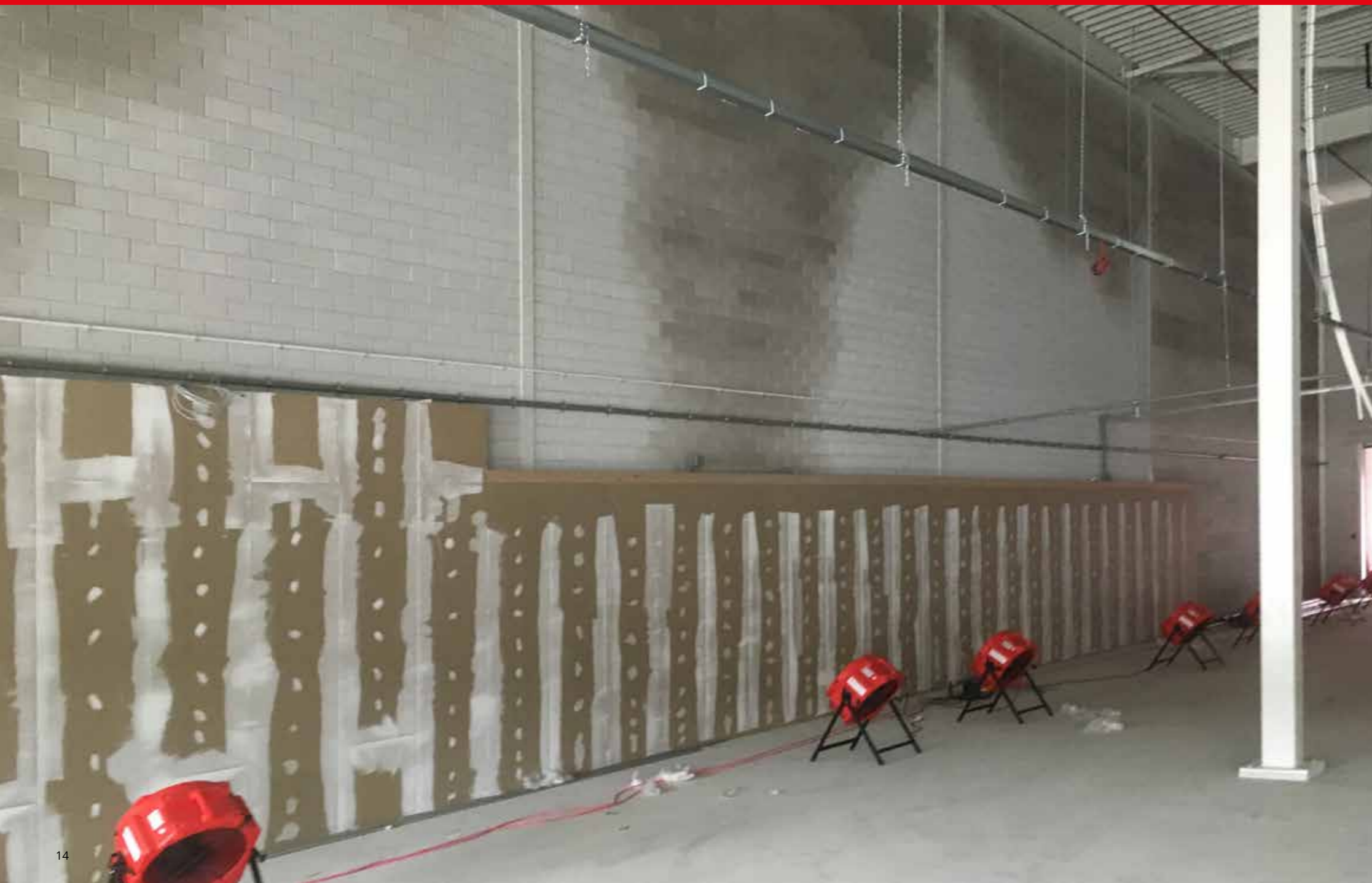
### Munters MA2500 Droger

Capaciteit: 504 ltr / 24 uur  
Stroomverbruik: 45,6 Amp / 400 Volt



Ventilatoren zorgen voor een goede verspreiding van de droge lucht.





## WATEROVERLAST / LEKKAGE

### Schade beperken - behoud materialen

#### Grote gevolgen

Waterschade komt nooit gelegen en de gevolgen zijn vaak groter dan u denkt. Om de gevolgschade van wateroverlast of een lekkage te beperken, is het raadzaam om zo snel mogelijk drogers en/of ventilatoren te plaatsen. Die zorgen ervoor dat de luchtvochtigheid snel omlaag gaat, waardoor het vocht snel kan verdampen en de schade beperkt blijft.

#### Snel actie is snel droog

Door direct actie te ondernemen en droogapparatuur in te zetten, voorkomt u vaak erger. In materialen die lang nat blijven, kan water dieper intrekken. Ook de droogtijd is langer dan noodzakelijk. Droogspecialist heeft een breed assortiment gespecialiseerde droogapparatuur. Welke machine het beste bij uw project kan worden ingezet, is afhankelijk van de omstandigheden. Neem bij waterschade direct contact met ons op, zodat wij met u de juiste inzet van apparatuur kunnen bepalen. Met onze vochtmeetapparatuur kunnen wij bepalen wanneer alles weer helemaal droog is, zodat u geen verdere vertraging oploopt.

#### Voordelen:

- Drogen bespoedigt het herstel na waterschade
- Drogen beperkt de directe schade en de gevolgschade
- Met inzet van droogapparatuur loopt u geen extra vertraging op
- Droging voorkomt schimmel en rotting van materialen
- Drogen is vaak veel voordeliger dan vervangen
- Drogen wordt vaak vergoed door uw verzekering



Inzet waterstofzuiger bij wateroverlast.

**DROOGAPPARATUUR** Kijk voor alle droogapparatuur op [droogspecialist.nl](http://droogspecialist.nl)



**Munters MCS300-C Adsorptiedroger**  
Capaciteit: 33,6 ltr / 24 uur  
Stroomverbruik: 10,9 Amp / 230 Volt



**Munters M200LKV Adsorptiedroger**  
Capaciteit: 27 ltr / 24 uur  
Stroomverbruik: 7,5 Amp / 230 Volt

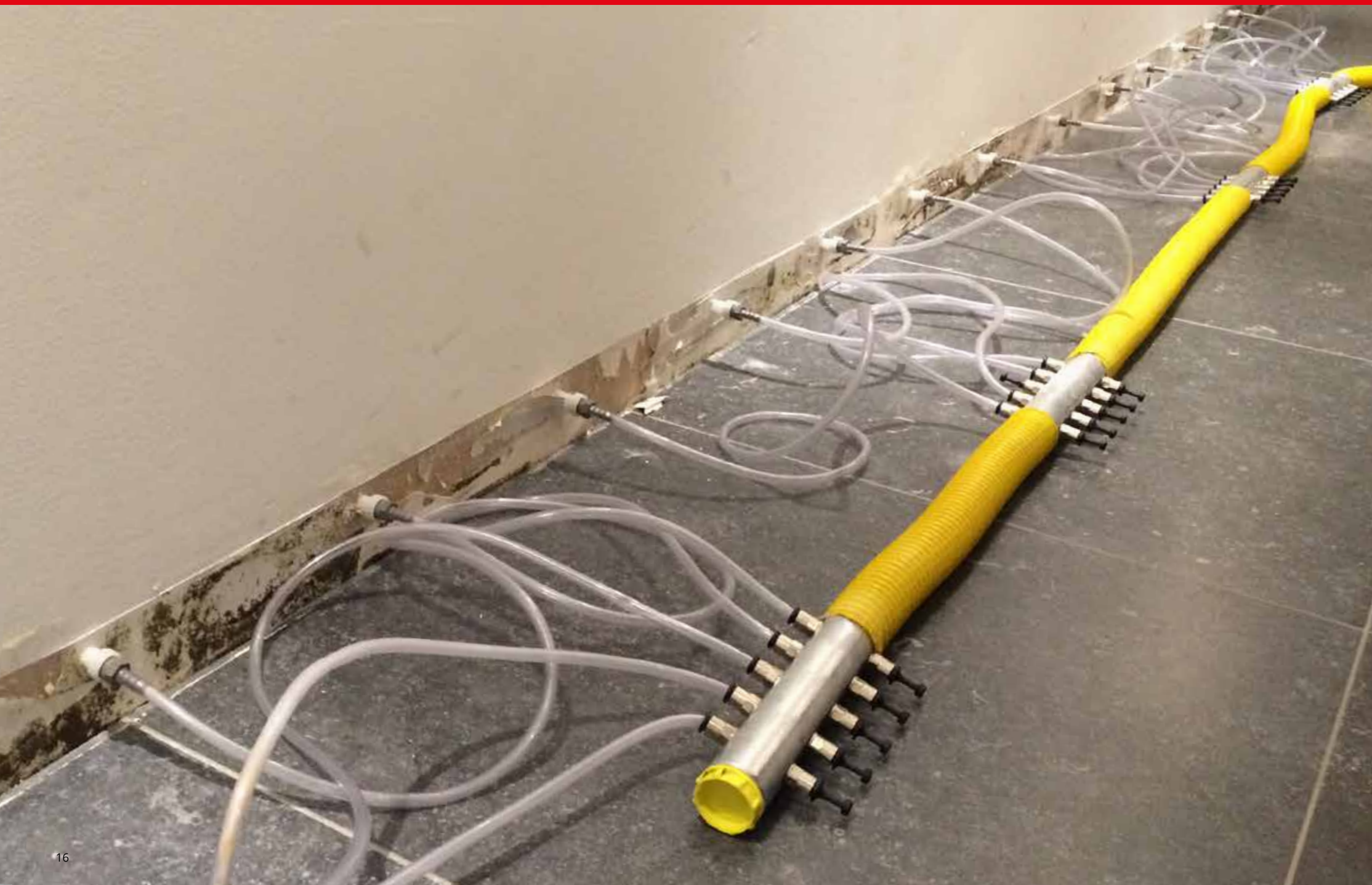


**Bouwdroger DS65-P**  
Capaciteit: 65 ltr / 24 uur  
Stroomverbruik: 3,3 Amp / 230 Volt



**Radiaal Ventilator DRV3000**  
Luchtopbrengst: 3000 m<sup>3</sup> / uur  
Stroomverbruik: 1,1 Amp





## HOLLE RUIMTES DROGEN

### Moeilijk bereikbare plaatsen drogen zonder breeschade

Lekkage kan uw project vertragen. Vocht op moeilijk bereikbare plaatsen, zoals tussen de balklagen van vloeren, tussen plafonds, in holle wanden of verhoogde podiums, kan vocht vaak niet vanzelf verdampen. Het zorgt al snel voor grote schade zoals schimmelvorming, muffe lucht, rotting van houten balklagen of uitzetten van materialen. Slopen is vaak het laatste waar u op zit te wachten.

#### Werkwijze

Om het vocht te onttrekken installeert Droogspecialist droogapparatuur bij u op locatie om in deze holle

ruimtes een luchtstroming op gang te brengen met behulp van gespecialiseerde drogers en ventilatoren. Zo kan het vocht verdampen. Hierdoor blijft de overlast beperkt en bespaart u hoge herstelkosten. Met behulp van vochtmetingen controleert Droogspecialist of het materiaal voldoende is gedroogd.

#### Voordelen:

- Bespaart hoge vervangingskosten
- Weinig overlast

*Vocht onder een bad wordt weggedroogd vanuit een naastgelegen slaapkamer.*



*Droging in een spouwmuur.*



*Droging van vocht tussen balklagen.*

*Droging van vocht tussen een houten vloer met een houten balklaag.*





## VERWARMEN

### Stagnatie voorkomen - droging versnellen

Lage temperaturen leveren tijdens de wintermaanden vaak problemen op in de bouw. Constructies kunnen bevriezen en condensvorming vertraagt schilder- en spuitwerk. Materialen kunnen niet verwerkt worden bij te lage temperaturen. Onze verwarming zorgt voor een constante temperatuur en het versneld verdampen van bouwvocht, zodat planningen worden gewaarborgd. Welke verwarming u het beste kunt plaatsen is afhankelijk van o.a. de afmeting van de te verwarmen ruimte, de beschikbare stroomaansluiting en de gewenste temperatuur. Ook vormen isolatie en de al dan niet geplaatste ramen een bepalende factor. Droogspecialist beschikt over de kennis, ervaring en

specialistische apparatuur om uw project efficiënt te verwarmen.

#### Bewaking temperatuur

De temperatuur bewaakt u continu met een meet-/ alarmsysteem, zodat de constante temperatuur van uw project is gegarandeerd.

#### Voordelen:

- Versnelt droging
- Voorkomt stagnatie
- Optimale temperatuur voor het verwerken van uw materialen

### VERWARMINGSAPPARATUUR Kijk voor alle droogapparatuur op droogspecialist.nl



**DE25 heater**  
Verwarmings-  
capaciteit 3,0 kW  
Stroomverbruik: 13,4 Amp / 230 Volt



**DE65 heater**  
Verwarmings-  
capaciteit 12 kW  
Stroomverbruik: 18 Amp / 400 Volt



**Mobiele CV boiler**  
Verwarmings-  
capaciteit 22 kW  
Stroomverbruik: 32 Amp / 400 Volt



**IMA 111R HP heater**  
Verwarmings-  
capaciteit 111 kW  
Stroomverbruik: 7,5 Amp / 400 Volt



Tent wordt verwarmt zodat werkzaamheden kunnen doorgaan in de winterperiode.



Warmwaterboiler aangesloten op de vloerverwarming.



Temperatuur / R.V. bewaking.



## VENTILEREN

### Versneld drogen - werkbaar klimaat

Wanneer er in een besloten ruimte wordt gewerkt met machines of producten die een giftige of onprettige lucht afgeven, is ventilatie noodzakelijk. Wanneer er onvoldoende natuurlijke ventilatie op de werkplek is, heeft Droogspecialist een groot assortiment ventilatoren om de luchtkwaliteit te verbeteren. Afhankelijk van de te behandelen ruimte en/of de hoeveelheid dampen of gassen, kijken wij samen met u naar de meest geschikte oplossing voor uw situatie.

#### Drogen versnellen

Door lucht in beweging te brengen met behulp van ventilatoren kunt u ruimtes ventileren. Het zorgt niet alleen voor een gezonder (werk)klimaat maar versnelt ook het droogproces.

#### Aanvoer verse lucht

Naast ventilatoren die u in de ruimte plaatst voor recirculatie, beschikken wij over kleine en grote ventilatormodellen waar u flexibele luchtslangen op aan kunt sluiten. Hiermee kunt u bijvoorbeeld verse lucht aanvoeren of vuile lucht afzuigen.

#### Voordelen:

- Prettig werkklimaat
- Aanvoeren verse lucht
- Bevordert de recirculatie van de lucht



Ventilatoren verbeteren de luchtkwaliteit.

**VENTILATOREN** Kijk voor alle ventilatoren op [droogspecialist.nl](http://droogspecialist.nl)



**Ventilator DAV4500**  
 Luchtopbrengst: 3000/6000 m<sup>3</sup> / uur  
 Spanning: 230 Volt  
 Stroomverbruik: 0,9 Amp



**Ventilator DAV6600**  
 Luchtopbrengst: 6600 m<sup>3</sup> / uur  
 Spanning: 230 Volt  
 Stroomverbruik: 0,9 Amp



**Radiaalventilator**  
 Luchtopbrengst: 42000 m<sup>3</sup> / uur  
 Spanning: 380 - 400 Volt  
 Stroomverbruik: 30 Amp



**Ventilator VAF8000**  
 Luchtopbrengst: 13500 m<sup>3</sup> / uur  
 Spanning: 400 Volt  
 Stroomverbruik: 6,5 Amp



## VOCHTMETEN

### Voorkom onaangename verrassingen

Wilt u weten wat de vochtigheid van uw vloer, of in een bepaalde ruimte is? Droogspecialist beschikt over een groot aantal technieken om het vochtgehalte te kunnen meten. Dit is o.a. van belang als er op uw project een nieuwe vloerafwerking wordt aangebracht of de luchtvochtigheid voor een bepaald materiaal niet te hoog of te laag mag zijn.

#### Vochtmeting in recent gestorte vloer

Met een nauwkeurige vochtmeting bepalen we het vochtgehalte in een recent aangebrachte vloer en weet u of u kunt starten met het aanbrengen van de vloerafwerking. Mocht dit niet het geval zijn, dan kunnen wij het droogproces versnellen met onze gespecialiseerde droogapparatuur.

#### Metten en monitoren van vocht

De meeste bouwmaterialen zijn gebaat bij een constante luchtvochtigheid. Een te hoge luchtvochtigheid zorgt voor schimmel of condensvorming. Met onze vochtmeetapparatuur kunt u zelfs 24/7 de luchtvochtigheid op afstand meten en krijgt u een bericht als de temperatuur en/of luchtvochtigheid te hoog of te laag wordt.

#### Voordelen:

- U weet waar u aan toe bent qua vochtgehalte
- U kunt tijdig ingrijpen bij een te hoge of te lage vochtigheidsgraad
- Uw planning loopt geen gevaar



Uw temperatuur en relatieve luchtvochtigheid draadloos onder controle.



Carbidvochtmeting om vochtgehalte in dekvloer nauwkeurig te bepalen.



Temperatuur / R.V. bewaking.



Digitale hygrostaat.



# DROOGSPECIALIST

*onze service maakt het verschil*

Botter 13, 2411 NM Bodegraven, NL

T +31 (0)172 - 46 20 26 E [info@droogspecialist.nl](mailto:info@droogspecialist.nl) I [www.droogspecialist.nl](http://www.droogspecialist.nl)

 **DROGEN**

 **VERWARMEN**

 **VENTILEREN**

 **VOCHTMETEN**